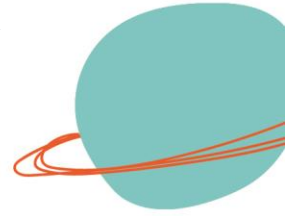




maxi e.V.

DIE KLEINEN ASTRONAUT:INNEN

Wir suchen eine liebevolle Pädagogische Fachkraft Kinderpfleger:in, Erzieher:in oder Sozialpädagog:in



WER WIR SIND

Maxi e.V. ist eine Eltern-Kind-Initiative mit eigenem Garten, direkt am Königsplatz. In unserer familiären Einrichtung werden in zwei Gruppen insgesamt 20 kleine Astronaut:innen im Alter von ein bis drei Jahren in liebevoller Atmosphäre in ihrer Entwicklung begleitet. An erster Stelle steht für uns ein sehr guter Betreuungsschlüssel, deshalb sind für zehn kleine Maxis immer mindestens drei Große im Einsatz. Wir bieten ein hervorragendes, bedürfnisorientiertes Arbeitsklima und ein großartiges Team in einer Krippe mitten in der Stadt.

WEN WIR SUCHEN

Maxi sucht eine pädagogische Fachkraft oder Ergänzungskraft (Kinderpfleger:in, Erzieher:in oder Sozialpädagogen:in).

Wir wünschen uns eine/n Mitarbeiter:in, der/die den Kindern liebevoll begegnet und Freude daran hat, die Kinder bei der Entdeckung ihrer Welt zu begleiten.

- Start idealerweise ab sofort
- Vollzeit zu 39h/Woche, ggfs. auf Wunsch auch etwas weniger
- Bezahlung nach TVÖD

WAS ZEICHNET MAXI AUS

- einen außerordentlich guten Betreuungsschlüssel (3 Betreuer auf 10 Kinder), der immer gehalten wird
- ein hervorragendes Arbeitsklima in einer Krippe mitten in der Stadt
- ein seit Jahren beständiges Team, das sehr gut zusammenarbeitet und offen ist für neue Ideen
- eine engagierte Elternschaft, die die Arbeit vom Team sehr schätzt
- separate Vorbereitungszeit, Fortbildung und Supervision sind selbstverständlich

Mehr über uns und unser pädagogisches Konzept findest Du unter

www.planet-maxi.de

Wir freuen uns, von Dir zu hören!

Bitte schicke deine aussagekräftige Bewerbung per E-Mail an:

Maika Schantz, Personalvorstand Maxi e.V.

Telefon: 089/17 92 92 90

E-Mail: vorstand@planet-maxi.de



Eltern-Kind-Initiative Maxi e.V.
Luisenstraße 24
80333 München
E-Mail info@planet-maxi.de
Telefon 089/17 92 92 90
www.planet-maxi.de

Registergericht: Amtsgericht München
Vereinsnummer: VR18858
Steuer-Nr.: 143/213/60425